



東北など冷涼な地域で栽培されるホップだが、清瀬市では2年続けて収穫に成功した

地産地消の地ビール実現へ! 清瀬市がホップ収穫

市役所屋上で養蜂を行うなど、「農の町」を推進する清瀬市で、新たにホップの栽培が行われている。地域に新しい産業を起そうと、市がパイプとなって企業と農家を結びつける「ニュー・プロダクト・プロジェクト」での取り組み。
ホップは、東北などの冷涼な地域で栽培されるもので、関東では珍しいが、同市ではすでに昨年に約8tを収穫。今年も、今月4日に、昨年を上回る約9tを収穫した。
ホップには鎮静作用などがあり、天ぷらなどで味変える。市では10t、300円販売しており、100袋ほど在庫があるとのこと。地ビールの生産も視野に入れている。詳しくは同市建築管財課(☎042-497-1841)へ。

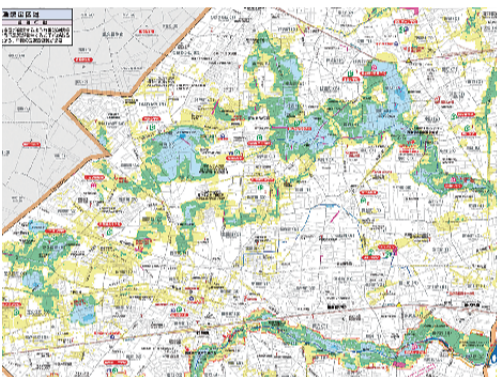
一度は見ておきたい浸水ハザードマップ 人ごとでない豪雨被害 身近に土砂災害警戒区域も



1965年、石神井川の氾濫で浸水した住宅街。下水道事情などは現在とは違うが、この地域でも油断はできないことを示唆している(写真は西東京市図書館提供)

猛暑続きのなか、一旦雨が降り出せばたちまち豪雨という昨今。台風も本格化するこの時期に、地域の水害の恐れについて調べてみた。洪水や土砂崩れの危険地域はハザードマップで示されているので、一度はチェックしておきたい。

洪水などの豪雨被害が、ここ数年各地で続いている。ともすると、水害は大河や山、海に隣接にしか地域で起こるものと思いがちだが、昨今の雨の降り方を思うと、とても他人ごととは言えない。実際、一昨年の台風19号では、この地域に最も近いアメダス観測所の練馬区で、1時間降水量が最大で37.5mmを記録している。いわゆる「バケツをひっくり返したような雨」と表現される降水量で、がけ崩れなどが起



西東京市の浸水ハザードマップの一部。河川が近くになくても1m以上の浸水が予想されている地域がある(水色の部分)。なお、想定は総雨量690mmという記録的な雨だが、先週の大雨では各地でこの雨量以上が降っている

こりやすくなるレベルとされている。がけ崩れといえば、熱海の土砂崩れが記憶に新しいが、実は平たんなところでも、局所的に洪水にしても、河川の石神井川などの一級河川流域はもろろんこの

市役所などで入手できる。なお、各市ともホームページでも公開している。ハザードマップは、各市役所などで入手できる。また、ホームページでも公開している。ハザードマップは、各市役所などで入手できる。また、ホームページでも公開している。

スマイル
タウン通信
NO.449
☎042(497)6561 (不在の場合、留守電対応)
FAX 042(464) 1472
http://www.town-t.com
info@town-t.com
〒188-0011 西東京市 田無町 4-9-6
水曜日発行

虐待かも...
と思ったら
いちほやく
189
児童相談所 全国共通ダイヤル

の地域でも無縁とはいえない。東京都が指定する土砂災害危険箇所を見ると、小平市で1カ所(回田町)、西東京市で4カ所(向台町5丁目、東伏見2・3・6丁目)、「水と緑をうたう東久留米市では市内各所の14カ所が警戒すべき地区とされている。これら地区では、黒目川・落合川、西東京市の石神井川などの一級河川流域はもろろんこの

各市の
浸水ハザードマップ
(PDFにリンク)
QRコード
小平市 東久留米市 西東京市

西東京市で初、約30人が参加

核兵器廃絶願い如意輪寺で弔鐘



核兵器廃絶や平和を願い、小学生ら約30人が、如意輪寺の鐘を突いた=8月6日

広島・長崎に原爆が投下された日に合わせ、6日と9日、西東京市にある古刹・如意輪寺で慰霊と核兵器廃絶を願う弔鐘が突かれた。世界規模で取り組まれている「平和の鐘」行動に連なるもので、新日本婦人の会西東京支部が主催した。弔鐘は「平和の鐘」として行われたもの。如意

者慰霊地蔵尊を祭るなど、ふだんから平和や慰霊に力を注いでいるという。弔鐘には小学生を含む約30人が参加。一人一度ずつ鐘を突いた。企画に関わる矢挽和子さんは「今年1月には核兵器禁止条約が50カ国の批准のもと発効されるなど、核兵器廃絶の動きが加速しています。その願いがこもった鐘の響きの方が、一人でも多くの地域の方に届けば」と話している。

夏太り解消! 今すぐ痩せるが吉
本気で痩せたいあなたへ
耳つぼなら お腹の脂肪を落としたい方にお勧めです。
1か月マイナス 3~5kg 目標!
1つでも当てはまる方はお電話を!
✓ 医師に痩せなさいと言われた方
✓ 健康診断の数値が気になる方
✓ 階段の上り下りがつらい方
✓ 去年の洋服がきつい方
✓ リバウンドを繰り返している方
医師も検証した耳つぼダイエット。こんな時だからこそ、健康重視のダイエットで理想のスタイルを手に入れませんか? 元看護師の私にお任せください。一人で悩まず、まずはお気軽にご相談ください。
健康ダイエットカウンセリング **無料**
耳つぼダイエット 体験料 **3,080円**
自粛太りでお悩みの方・見た目体型が気になる方・食べることが好きな方でも大丈夫! 今すぐお電話を
上田鍼灸整骨院・漢方上田薬店併設
ライフセラピー
0120-935-473
東京都西東京市ひばりが丘北4-1-29-2F 受付 平日9時~12時/14時~19時 休 水・日・祝日

安心と真心の施工 おかげさまで地元で35年
外壁塗装は実績と信頼の
一福ホームサービスへ
当社施工例
住宅外壁塗装
塗装工事
塗装工事完成価格 20坪~40坪
338,000円~562,000円
①足場仮設 ②高圧洗浄 ③養生
④下地調整 (ひび割れコーキング処理)
⑤外壁塗装 (下塗り・中塗り・上塗り)
⑥木部塗装 (破風板・軒天)
⑦鉄部塗装 (霧除け・水切りトタン)
⑧引渡清掃 ◆完了時保証書発行◆
作業内容
他社との相見積もり歓迎!
一見積もり無料一
確かな技術
塗装のプロによる
親切・丁寧な施工
をお約束します。
●リフォームローンも取り扱っております●
◆携帯からかけられます いちふく はよいしごと
0120-129845
☎042(462)1018 FAX042(461)9799
西東京市芝久保町3の17の18
営業時間 9:00~20:00・年中無休
URL http://www.129845.com 一福ホームサービス 検索

「コロナ」による変化 不動産で再注目なのは…



不動産からできるまちづくりを考えるシリーズ。今回は「コロナ禍で変化した注目情報を紹介する。」

人口減社会で、この地域でも、物件の空室が珍しくなくなっている。

そうした状況を受け、物件所有者の中には「さっさと売ってしまったほうがいい」と手放す人も少なくない。

しかし、こんな情報を耳にしたら、考えが変わるのではないだろうか。

「不動産業界において、コロナ禍で何が変わったかといえば、一番は一軒家の賃貸契約が激増したことです。以前は一戸建てといえば売買

が基本でしたが、今は賃貸の動きが盛んです」そう話してくれたのは、ひばりヶ丘駅隣接の「ERA LIXIL不動産ショップ・三成産業」の清水二郎さんだ。

戸建て賃貸が活況

清水さんによると、リモートワークの普及で、

◎より広い居住空間 ◎家族がのんびり暮らせる立地

◎状況が変わればすく引越せる

といった希望が増え、オーナーは二足…

ところが、「管理が大変」「空室になったら損が生じる」といった不安から、賃貸に二足を踏むオーナーが少な

「住まいには悪い出が、結局まわって、それを踏むオーナーが多い町は、きつと良い町だと思

そんな人たちに向けるのです」

この記事は「ERA LIXIL 不動産ショップ・三成産業」の協賛で掲載しています

LIXIL賃貸ショップ 0120-306-997 西京市ひばりが丘北3-3-14 10:00~18:00 水曜定休

南沢店に最新機種が導入 大型コインランドリー

「滝山団地そば」所沢街道・ビッグエー奥の2店

突然の豪雨が心配なコインランドリー。夏の、日々の洗濯は、ワンみやだ。ストップで洗濯から乾燥、所沢街道沿い「ビッグエー」奥の南沢店と、ランドリーが便利だ。イリーマザキ隣の滝山最近各所に見られる店があり、両店は車で5分ほどの距離。

便利 安心

東久留米市南沢5の18の50

042-461-4411

042-461-4411

村上選手おめでとう

2週間の開催期間とい

うのは、絶妙な長さかもしれない。それ以上長いと飽きそうだし、短いと多岐目を見られない。夏休み中というもあり、我が家では小学生の娘2人が中心になってテレビで楽しんでいた。

と重ねて聞くと、「うーん、どこだろう？」と国籍にさへ興味がない様子。これはこれで、国境を超えるオリンピックの精神なのだろうか。どの競技でもそんな調子。イケメンを探しては、多岐目を見られない。夏休み中というもあり、我が家では小学生の娘2人が中心になってテレビで楽しんでいた。

発達障がいがある子へのピアノ指導

打楽器・トーンチャイムも使用 花小金井にて・普通料金で

リトミック指導者で発達支援ファシリテーターの祝迫衣子さんが、発達の遅い子へのピアノ指導を行っている。手指を高度に動かすことは脳の発達につながる。音楽遊びの著書もある。会場は小平市花小金井。



レッスンは一般生と同じ。1回30分・月4回が基本の個人レッスン。詳しくは祝迫さん(042-345-9145 r.yuth-rec.10135@ocomo.ne.jp)へ。

地元のお寺だから安心 大仙寺の永代供養墓・樹木葬

永代供養ならやっぱりお寺が安心。は、最長35年まで個別にスペースを利用できる樹木葬型墓地「ここ」と、

「終活」や仏事でさまざまな新商品が生まれる。年会費不要で10万円から利用できる永代供養墓「やすらぎ」を設け、関心を集めている。



開山から400年以上続く日蓮宗の古刹だが、墓地利用は宗旨宗派不問。実際、半数以上の埋葬者が檀越以外という。「僧侶もいるので毎日供養してもらえらるし、お寺なら永続する」と信頼

イベント情報

小滝タケル個展 fragment

26日(木)~30日(月)、午前11時~午後7時、ギャラリー「スペース コウ」(西京市柳沢6-1-11)。fragment(断片)をテーマに、その集合や分解によって生成される「形」を彫刻家の視点で切り取った作品群。ポリウレタンレジン、カーボンファイバーなどを使った作品など展示。同ギャラリー ☎090-4718-8558

沖縄と横田基地を考える

20日(金)、午後1時30分~3時30分、西京市柳沢公民館。「アメリカの戦争と横田基地」をテーマに、「横田基地の撤去を求める西多摩の会」事務局長の窪田一忠さんが講演。沖縄のドキュメンタリー上映も。300円。主催は戦争する国づくりを許さない西京。同森さん ☎042-423-6327

スポーツ&カルチャーフェスティバル

29日(日)、小平市ルネこだいら。バンド、三味線、パフォーマンスなど。午前と午後の2部制で、午前は10時~正午、午後は2時~4時。東京2020大会を地域から盛り上げようというイベント。各500人(当日先着順)。なお、26日(木)~9月5日(日)の期間中、フェスティバルとして昔遊びや体験イベントもある。同由井さん ☎090-8492-4939

ルネフェス

21日(土)、22日(日)、小平市ルネこだいら。人形劇グループによる「エルマーのぼうけん」。影絵のワークショップ、歌とコントラパスのコンサートなど。各演目とも有料。同市文化振興財団 ☎042-345-5111

女性対象「身近な世界を知る講座」

10月7日~12月9日までの毎週木曜日、午前10時~11時45分、西京市谷戸公民館。SDGs、多様性、宗教やジェンダー、難民・国際社会など、世界で起きている問題について、意見交換しながら考える。同市在住・在勤・在学的女性対象(保育利用は在居者のみ)。9月16日正午までに要申込。15人、応募多数時抽選。同公民館 ☎042-421-3855

新登場葬儀社「SAKURA」

見積もり以内の施行思い出コーナー

「セレモニーSAKURA」が今年創業した新しい葬儀社。東村山市を拠点に、10年以上の井上恵さん 各市で施行している。

新登場葬儀社「SAKURA」

見積もり以内の施行思い出コーナー

「セレモニーSAKURA」が今年創業した新しい葬儀社。東村山市を拠点に、10年以上の井上恵さん 各市で施行している。



0120-17-7676 080-7297-7676 東村山市栄町1-24-1-601 24時間・365日対応 sakura.no.sogi@gmail.com sakura-sogi.net

「この国の人？」と聞くと、妻と娘が口を揃えて「イケメン」と答える。

「ん？ 誰？」

「異国風ね！」

「聞くと、妻と娘が口を揃えて「イケメン」と答える。」

「ん？ 誰？」

「異国風ね！」

「聞くと、妻と娘が口を揃えて「イケメン」と答える。」

「聞くと、妻と娘が口を揃えて「イケメン」と答える。」

「ん？ 誰？」

「異国風ね！」

「聞くと、妻と娘が口を揃えて「イケメン」と答える。」



相続のフロが本音で解説
知っておくべき
期限と相続放棄

無料個別相談 日程・会場	
西東京市	(8月)
コールド無	21日(土)
東久留米市	(いずれも8月)
市民プラザ (市役所)	20日(金)、31日(火)
西部地域センター	21日(土)、26日(木)
東部地域センター	27日(金)
南部地域センター	28日(土)

※いずれも予約制
※50分無料 ※秘密厳守



「相続」というと多く
の人が気にするのは「相
続」の申告ですが、こ
れには期限があります
相続が発生する日(す
まじへられた日)から
10カ月以内に手続き
しなければなりません
「10カ月なら時間があ
る」と考え、しばらく保
留される方がいるので
が、一つ、注意してほ
しいことがあります。「相
続」についてです。
相続といつと、財産が
ですが、相続放棄は発
生

可能性もあるのです。
金額によっては、相続
分までの無料相談を行
う。負の財(債)を明確
にしておく。たいけい
事務所では、公共施設
を利用して、50分
の無料相談を行う。5
0分以内の無料相談を
行う。たいけい事務所
では、公共施設を利用
して、50分以内の無料
相談を行う。たいけい
事務所では、公共施設
を利用して、50分以内
の無料相談を行う。たい
けい事務所では、公共
施設を利用して、50分
以内の無料相談を行う。
たいけい事務所では、
公共施設を利用して、50
分以内の無料相談を行
う。たいけい事務所
では、公共施設を利用
して、50分以内の無料
相談を行う。たいけい
事務所では、公共施設
を利用して、50分以内
の無料相談を行う。たい
けい事務所では、公共
施設を利用して、50分
以内の無料相談を行う。

〈行政書士たいけい事務所〉
☎0120-966-954
東久留米市水川台1-1-9
9:30~18:00 定休:土日祝



ハートフルリングの
紙上結婚相談
年齢は多いのは?
Q 婚活している方は
何歳くらいが一番多い
ですか。(編集部)

A 若い方からシニア
まで幅広い年代の方々
が婚活しております。
婚活という20代~40
代の方がメインと思わ
れがちですが、長寿社
会です。中高年(初婚
再婚)の方も良きお相
手の出会いを求めてお
られます。
先日も60代の女性が
「この年で婚活なんて
……と思う反面、先
も長いと思うと今動か
なければという気持ち
になります」とご相談
されました。再婚
希望の方(ハートフル
リング・諸君幸す)

代の方がメインと思わ
れがちですが、長寿社
会です。中高年(初婚
再婚)の方も良きお相
手の出会いを求めてお
られます。
先日も60代の女性が
「この年で婚活なんて
……と思う反面、先
も長いと思うと今動か
なければという気持ち
になります」とご相談
されました。再婚
希望の方(ハートフル
リング・諸君幸す)



「おいしいダイバーシティ」
五輪でも話題 食の国際化を知る!
全国書店・ネット書店 好評販売中
横山真也・著
1,870円
ころから

次号は9月1日号です
次回の発行は9月1日(水)
です。本紙は第1・第3水
曜日発行です。(タウン通信)

24日(火)開幕の「東京2
020パラリンピック」
が舞切り式という古来
の聖火リレーに、今
方法で火を起す。
年国指定史跡となった小
平の鈴木遺跡で採火が
行われることになった。
パラリンピックの聖火
リレーの火は各地で採
火が行われ、公道の走
行される。鈴木遺跡で
採火が行われる。



小平・鈴木遺跡の火をパラ
リンピックの聖火に
24日(火)開幕の「東京2
020パラリンピック」
が舞切り式という古来
の聖火リレーに、今
方法で火を起す。
年国指定史跡となった小
平の鈴木遺跡で採火が
行われることになった。
パラリンピックの聖火
リレーの火は各地で採
火が行われ、公道の走
行される。鈴木遺跡で
採火が行われる。

小平・鈴木遺跡の火をパラ
リンピックの聖火に
24日(火)開幕の「東京2
020パラリンピック」
が舞切り式という古来
の聖火リレーに、今
方法で火を起す。
年国指定史跡となった小
平の鈴木遺跡で採火が
行われることになった。
パラリンピックの聖火
リレーの火は各地で採
火が行われ、公道の走
行される。鈴木遺跡で
採火が行われる。

小平・鈴木遺跡の火をパラ
リンピックの聖火に
24日(火)開幕の「東京2
020パラリンピック」
が舞切り式という古来
の聖火リレーに、今
方法で火を起す。
年国指定史跡となった小
平の鈴木遺跡で採火が
行われることになった。
パラリンピックの聖火
リレーの火は各地で採
火が行われ、公道の走
行される。鈴木遺跡で
採火が行われる。



エネスパートが8年目
を迎えました。皆さまの
ご支援に感謝します。
創業の思いについては
前号でも触れましたが、
「省エネ」についても
少し書かせてください。

エコジョーズの普及
省エネ製品が多数ある
なかで、私が最も力を入
れているのは、高機能力
ス給湯器「エコジョーズ」
です。
エコジョーズは、給湯
で生じる排熱を再利用し
ながら、私たちが最も力
を入れているのは、高機能
力ス給湯器「エコジョーズ」
です。
エコジョーズは、給湯
で生じる排熱を再利用し
ながら、私たちが最も力
を入れているのは、高機能
力ス給湯器「エコジョーズ」
です。



風呂給湯器 Rinnai
eco ジョーズ 20号オート
RUF-E2007SAW (マルチリモコン込み)
メーカー標準価格 391,600円
標準工事費 46,200円
エネスパートパック価格 **170,500円**

ビルトインガスコンロ Rinnai
LiSSe
RH531W23L7RSTW
メーカー標準価格 236,500円
標準工事費 25,300円
エネスパートパック価格 **143,550円**

ビルトインガスコンロ NORITZ
N3GT2RVQ1
メーカー標準価格 78,980円
標準工事費 25,300円
エネスパートパック価格 **63,635円**

レンジフード Rinnai
LGR-3R-AP601SV
メーカー標準価格 146,300円
標準工事費 30,800円
エネスパートパック価格 **125,895円**



この猛暑のなか、家庭
内のエネルギーの見直し
として冷房に着目する方
が、ランニングコスト
も下がります。例えば
エアコンでは、同等機
種の年間約1万8100
円がお得になると紹介
されています。これだけ
コスト差があれば、購
入時の価格差は4、5年
で解消されます。

冷房より給湯器
省エネを考えると、
まず給湯器が最優先で
す。当社では、普及を
目指しています。

あなたの街のガス機器取替専門店 エネスパート
エネルギー×エキスパート
☎042-421-8335
ガス
・給湯器
・コンロ
・暖房機
・オープン
水回り
・キッチン
・バス
・洗面台
住宅リフォーム
営業:9~20時 定休:日・祝日
西東京市中町 1-4-1
エネスパート 検索

「省エネ」についても
少し書かせてください。
エコジョーズの普及
省エネ製品が多数ある
なかで、私が最も力を入
れているのは、高機能力
ス給湯器「エコジョーズ」
です。
エコジョーズは、給湯
で生じる排熱を再利用し
ながら、私たちが最も力
を入れているのは、高機能
力ス給湯器「エコジョーズ」
です。

暮らし便利帳
アスタの催し
田無駅前・アスタセン
ターコートで以下実施。
21日(土)・22日(日)対決ム
シバトル(1回2000円)
25日(水)・31日(火)「サイ
バースタジアム(次世代
体感型スポーツゲーム
(1回3000円)
詳しくはアスタ(☎042-
46002012)へ。

保育士専門の結婚相談
花小金井 ラファミリア
「ラファミリア」は、保育士の女性と、
保育士と結婚したい男性のための結婚
相談室。30代・40代限定。「有意義な仕
事と併せ、人生の幸せも掴んでほしい」
と代表の友田多美子さん
と写真。全国仲間連合会
所属。気軽に相談を。
☎042-465-1535
小平市花小金井2丁目
https://www.hoikushi-kekkan.com/

バイオリンならスズキ・メソード
~日本発・世界46カ国に広がる「才能教育」~
入会者募集中
チェロ・ピアノもあります
花小金井教室
スズキ・メソードは音楽を通して人づくりをします。
公益社団法人
才能教育研究会
☎090-9389-0077 (武井)
BRB20603@nifty.com スズキ・メソード 検索

自分史・詩集・句集
団体冊子・社史・カタログ・ホームページ・動画 etc.
制作物は「タウン通信」にお任せください
当社がかかわった制作物の一例
お気軽にお問い合わせください
info@town-t.com
株式会社タウン通信 ☎042(497)6561
タウン通信 検索

市民団体・サークルの皆さま
メール・FAX 等でお気軽にお寄せください
イベント情報をお待ちしています!
本紙のイベント情報欄は、非営利の活動・イベントを対象に情報掲載しています。
事前のお電話などは不要です。文書でイベント情報をどしどしお送りください。
タウン通信編集部
☎ 042-497-6561
FAX 042-464-1472
E-mail info@town-t.com

町の埋もれた歴史

東久留米にあった火葬場



あつモ辺の火葬場跡。東久留米市南沢5丁目イオンモール東久留米からGoogleEarthで撮影。

町の姿はほとんど変わるもの。先日は旧東大農場を横断する都道が一部開通。田無駅南口や小川駅西口などでは整備や再開も進む。そんな変化の激しい時代だからこそ、ときにはちょっと過去を振り返るのも良いのでは？ 東久留米で聞き歩いて得た、知られざる地域の歴史を紹介しよう。

と80代のお年寄り。江戸時代まで、東久留米市南沢5丁目のイオンモール東久留米あたりに火葬場があったと。青梅街道、鎌倉街道、所沢街道が交わっている田無は、かつては「田無宿」として栄えた要衝の地。西国から江戸へ上る際の宿場町だったから、倒壊するなどの被害に遭

「昔、祖母から聞いたのですが、東久留米の郊外に広い土地を求めた人が続出した。そこで、地元の地主さんから土地を購入。この一帯に「東本願寺」を設け、火葬場として使った。いざいざ火葬場跡は、この歴史的な資料は引き継がれておらず、何も残っていないのが現状ですね」

「資料は残っていない」70年ごろ、その農研はつくば市に移転。別院は一部を第一勧業銀行に売却した。第一勧業銀行は、この土地を第一勧業銀行に売却した。第一勧業銀行は、この土地を第一勧業銀行に売却した。第一勧業銀行は、この土地を第一勧業銀行に売却した。



東京オリンピックが閉幕し、何か物足りなさを感じたのは僕だけではないだろう。開催に反対意見が多かったとか、無観客で盛り上がりに欠けたとか、理由はいろいろあるが、個人的な感想を言えば、スター選手

東京五輪雑考

文・志賀泉

今大会で重視されたのは「物語」だった。共感を呼ぶため、選手の手強さより人間的な弱さや、スポットが当てられた。事故や怪我や病氣、SNSへの心ない書き込み、孤独。弱さを克服できたのは家族やチームメイトやライバルの励ましのおかげであり、時にはそこに東日本大震災のエピソードが挟まれた。それら多くの「物語」はアスリート限定ではなく、我々一般人にも置き換えられるものだった。だからこそ我々は選手

お庭のお手入れもお任せください! 草むしりも、枝切りも! 見積もり無料 別荘地の草刈りも承っております 施工現場案内 実施中! コツコツ率! 薫風庵 くんぷうあん 0120-268326

送る想いを大切に - 創業昭和12年 - お葬式のトータルプロデュース



河合 淳一 田中葬祭の若手ホープ。普段はおっとり、緊急時に実力発揮。【いつも心に想っていること】ご葬儀の形は多彩。ベテランに学び、皆さんに還元したい

連載⑦ “顔が見える” 街のそうぎやさん 今回の我が社のスタッフ

「精進落とし」の本来の意味 河合 淳一

ご葬儀のエピソードや、ちょっと聞きたい豆知識などを紹介しているこのコーナー。前回の枕団子・極楽浄土への道中の話に続き、残された家族の過ごし方・精進料理についてレモニースタッフの河合淳一が語ります。 前回、枕団子と故人が極楽浄土へ向かう道中のお話をしました。では、故人が旅をしている間、ご遺族はどのように過ごすのでしょうか。 今回は「精進料理」 「精進落とし」についてお話しします。 精進料理は六世紀頃、仏教とともに日本に伝わりました。一般的には肉や魚を食べないと言われていました。 仏教では、故人が亡くなった後の四十九日間を精進期間と呼びます。故人が極楽浄土へ行くよう遺族は喪にふし、この間、精進料理を食べて過ごします。精進期間(四十九日の忌明け)が終わると通常の食事に戻ります。これを精進落としといいます。 精進落としのあり方は、時代とともに変化してきました。 現在では、ご葬儀を終え、火葬場から戻ったあとに、関係者に振る舞う食事を指すことも多いです。これは、忌明けに再び遺族が集まる負担を軽減するための気遣いでもあります。 精進落としは、残された人々が前向きに生きていくための「節目」です。ところが、最近ではコロナ禍で、お席のご用意も難しくなりました。 そこで弊社では、精進落としのお料理をお持ち帰りいただくことができます。 各々のご自宅で労をねぎらい、故人を偲んでいただくたいからです。 皆で集まらなくても、故人を想う気持ちに変わりはありません。法要やお墓参りの際にはお一人おひとり手を合わせ、お気持ちを届けてください。 故人もきっと喜んでくれることでしょう。